

# Tlen Yoltoke

Lo vivo



UNIVERSIDAD NACIONAL AUTÓNOMA DE MÉXICO

**Tlen Yoltoke**

Lo vivo

UNIVERSIDAD NACIONAL AUTÓNOMA DE MÉXICO  
CENTRO DE CIENCIAS APLICADAS  
Y DESARROLLO TECNOLÓGICO

**Lo vivo**

**Autores**

Leticia Gallegos Cázares  
Beatriz Eugenia García Rivera  
Reyna Elena Calderón Canales

**Traducción al Náhuatl  
(variante de la Huasteca Veracruzana)**

Silvia Santiago Martínez

**Ilustración**

Violeta Covarrubias Acosta

**Diseño editorial**

Manuel Omar Ledesma Larre  
Guillermo Byron Cortés Bandala

**Diseño de Portada**

Carolina Tovar González

**Revisión de estilo**

José Manuel Posada de la Concha

**Tlen yoltoke**

**Tajkuilouanij**

Leticia Gallegos Cázares  
Beatriz Eugenia García Rivera  
Reyna Elena Calderón Canales

**Tajtolixkuepal**

(tlen uaxtekapan chalchikueka tli)  
Silvia Santiago Martínez

**Tapalis**

Violeta Covarrubias Acosta

**Amachiujkej**

Manuel Omar Ledesma Larre  
Guillermo Byron Cortés Bandala

**Ixko amatlakopinalchiuani**

Carolina Tovar González

**Tlakuilolkualchiuani**

José Manuel Posada de la Concha



Tlen Yoltoke

Lo vivo

Primera edición: 19 de septiembre de 2014

D.R. © 2014 Universidad Nacional Autónoma de México

Centro de Ciencias Aplicadas y Desarrollo Tecnológico

### **Autores**

Leticia Gallegos Cázares

Beatriz Eugenia García Rivera

Reyna Elena Calderón Canales

### **Traducción al Náhuatl (variante de la Huasteca Veracruzana)**

Silvia Santiago Martínez

### **Ilustración**

Violeta Covarrubias Acosta

### **Diseño editorial**

Manuel Omar Ledesma Larre

Guillermo Byron Cortés Bandala

### **Diseño de Portada**

Carolina Tovar González

### **Revisión de estilo**

José Manuel Posada de la Concha

ISBN: 978-607-02-6011-7

Prohibida su reproducción parcial o total por cualquier medio sin autorización escrita del titular de los derechos patrimoniales.

Impreso y hecho en México / Made and printed in Mexico

## **Directorio**

UNIVERSIDAD NACIONAL AUTÓNOMA DE MÉXICO

Rector  
José Narro Robles

Secretario General  
Eduardo Bárzana García

Secretario Administrativo  
Leopoldo Silva Gutiérrez

Secretario de Desarrollo Institucional  
Francisco José Trigo Tavera

Secretario de Servicios a la Comunidad  
Enrique Balp Díaz

Abogado General  
Luis Raúl González Pérez

Coordinador de la Investigación Científica  
Carlos Arámburo de la Hoz

Director del CCADET  
Rodolfo Zanella Specia

### Agradecimientos

Nuestro profundo agradecimiento a todos los profesores de la zona escolar 503 del municipio de Cuautempan, Puebla. Así también a los alumnos de preescolar y primaria cuyas respuestas sirvieron de base para construir este libro.

Este libro fue financiado por el proyecto Conacyt CGEIB-189352.

### Tlasojkamatilis

To yoloajsikamatilis tlen nochin in tlamachtianij tlen ueyi  
xolaltlamachtianij (se tsontli uan makuil poal uan eyi) tlen altepetl  
Kuautempan, Kuatlaxkuapan. No ijkon tlen yekinika mo machtianij  
uan satepan mo machtianij kanin tataman tanankililis tech melaujke  
uan ika tik chijkej nin amatlajkuilol.

Ni amochtli moijkuilo ika tlapaleuilstli tlen amatekitl Conacyt CGEI-189352.

¿Cómo es el lugar donde vives?, ¿cuántos colores tienen las plantas?, ¿de qué tamaño son las mariposas?, ¿cómo son los animales y todas las cosas que están a tu alrededor?

Este libro está pensado para ayudarte a mirar lo que te rodea, lo que llama tu atención, para que comiences a preguntarte por qué no todo es igual, busques respuestas, imagines más, juegues, platiques y después, compartas tus ideas con tus amigos y amigas, dudes y quieras saber más. En fin, este libro es tuyo, disfrútalo y conviértelo en un reflejo de tu comunidad.



¿Tlakejnikatsanko kampa timochantiliya?, ¿keske tlapali kipia ne xiuimej?, ¿kenijkatsa iuexka ne papalomej?, ¿kenijkatsa nopa yolkamej uan nochi tlen onka tlen mitsyauloua?

Ni amochtli in kuanenejmitok pampa ma mitspaleuis tikitás tlen mitsyauloua, tlen mitspaktiya titlachilis, pampa moneki tipeuas timotlatlanis kenke axkana nochi tlauiakalko, xitemo tlatlanili, ximokuanejnemili, ximauilti, xikamati uan teipa, xikinmaka mo tlajtól mo uanpoyoua okichpilmej uan siuapilmej, tlen mitskuesoua uan tlen tlachketl tineki achi timatis. In tlami, ni amochtli ni tlen ta, xikamati xinelpoa uan xichiua se teskayotl tlen mochinanko.

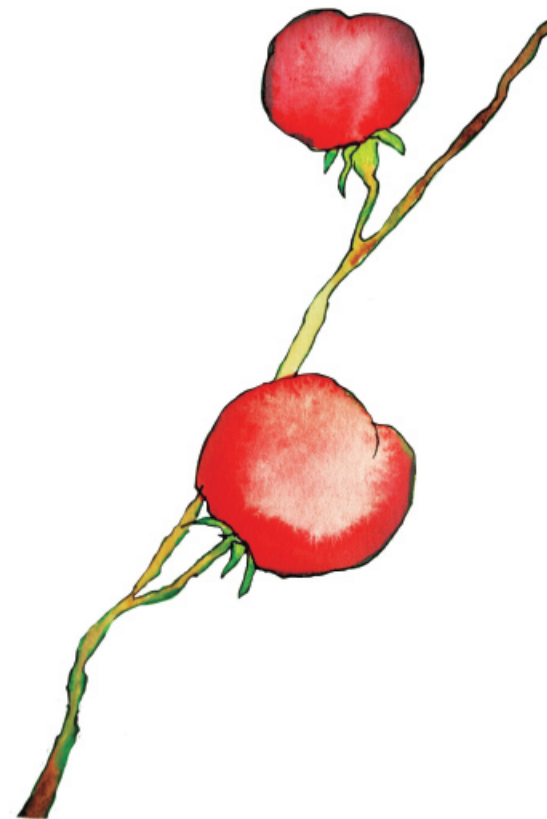
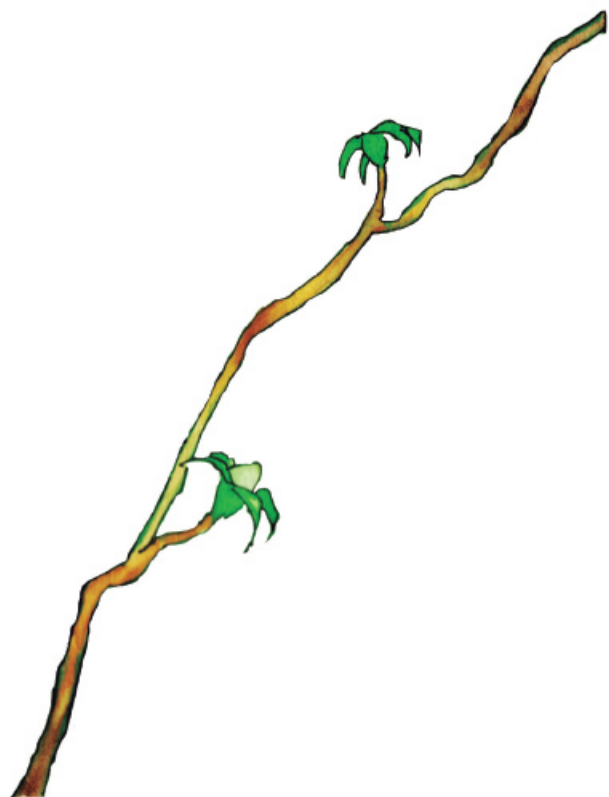




## El lugar donde vivo

Algunos lugares tienen mucha vegetación, hay árboles, plantas y milpas, también tienen animales como conejos, mariposas y muchos pajaritos. ¡Ah, claro y puede haber casas! Algunos también tienen cerros que rodean a una comunidad y es muy común que la neblina cubra el paisaje, tanto, que parece que se puede caminar entre las nubes.

¿Serán diferentes otros lugares? ¿Cómo serán, cómo serán...?



## Kampa nimochantiliya

Kanajya titlachiyas tlayeyejka, tlauel tlaojonka, onka kuauimej uan milmej, nojkiya kinpia yolkamej kejne kuatochimej, papalomej uan miakej totomej. ¡Ah, uan nojkiya onka kalmej! Kanajya onka tepeximej tlen kiyualoua chinankomitl uan tlauel tlaayapachani keuak kikimiloua kuatitlankamitl, tlauel, keuak ueli tinenemis pan mixtli.

¿Atlak tlanoseya kanajya? ¿Tlakejnikatsanko, tlakejnikatsanko...?

¿Cómo es el lugar donde vives?



Colorea y dibuja este paisaje para que se parezca al lugar donde vives, después escribe el nombre de tu comunidad.



¿Tlakejnikatsanko kampa timochantiya?

Xitlauasani uan xitlaixkopina pani tlakopinkayotl pampa ma nesi kampa timochantiliya, teipa xijkikuilo tokayotl tlen mochinanko.

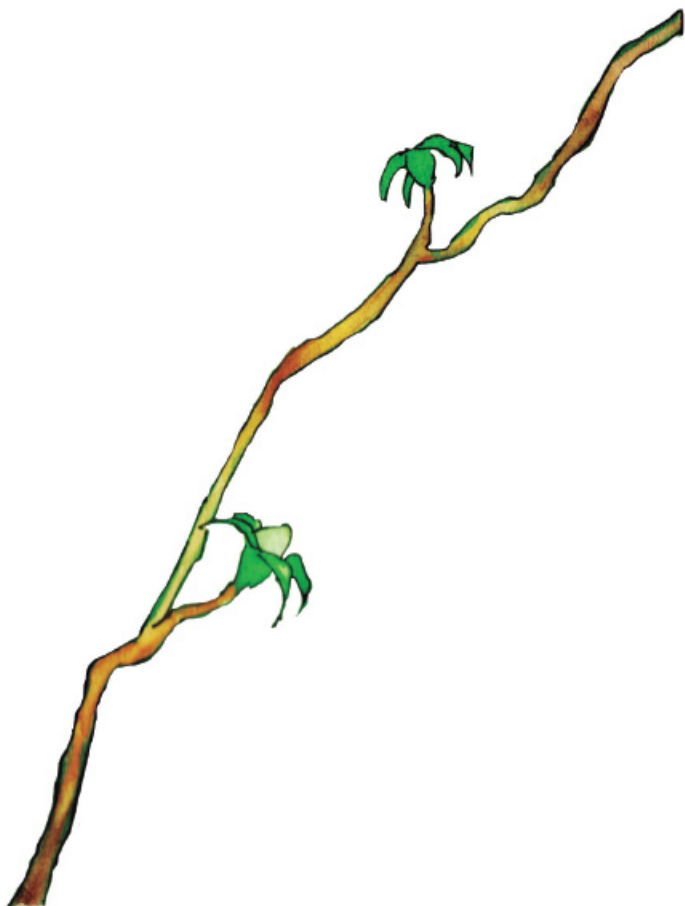
## Lo que veo a mi alrededor

El camino hacia la escuela es muy interesante, se pueden ver algunos animales que se esconden, escuchar el agua del río que cae y forma una cascada, se puede oler el aroma de las flores que crecen entre la yerba e, incluso, es posible comer alguna fruta de los árboles que se encuentran en la orilla.



## Nikita tlen nichyaualousa

Ojtli ka kaltlamachtiloya tlauei tlayeyekampa, ueli moita sekij yolkamej tlen motlatiya, mokaki ateno atl uetsi uan kichiua se atemolomitl, ueli mo inekui in ajuiake xochimej tlen moskaltiya ne xouitsala, kemantika ueli mokua se tlatsopekayotl tlen kuauimej intlajka tlen eltokej tlateno.



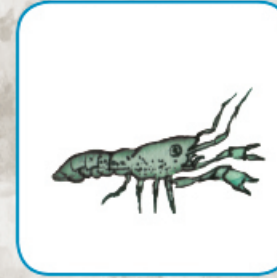
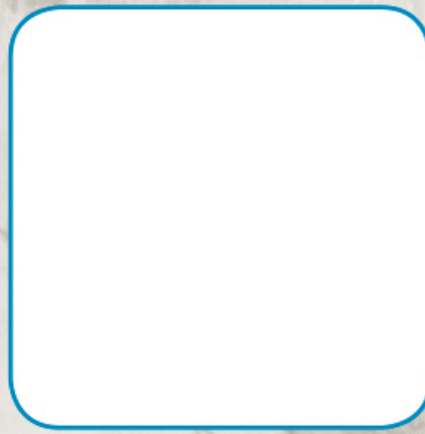




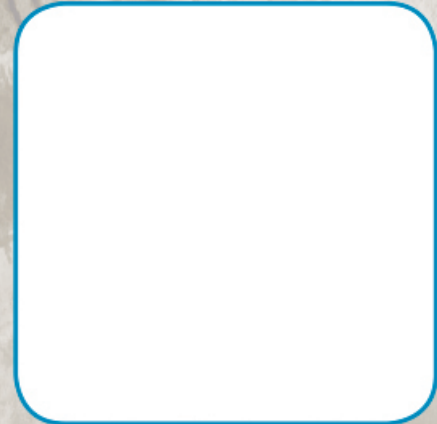
¿Qué puedes ver,  
escuchar, oler o tocar  
cuando vas  
hacia tu escuela?

Dibuja aquellos animales, plantas y cosas que observas cuando vas hacia la escuela. En los cuadros en blanco podrás hacer nuevos dibujos que representen mejor lo que tú observas. Escribe debajo de cada cuadro si piensas que está vivo o no.

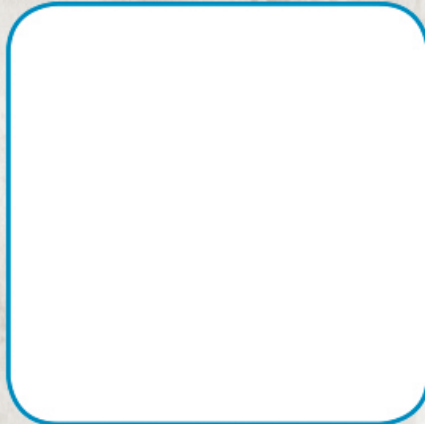




## ¿Tlachketl ueli tijkita, tijkaki, tikinejkui uan tikitskiya kemaj tia ka mokaltlamachtiloya?



Xikinkopina yolkamej, xiuimej uan sekinok  
tlamantli tlen tijkita kemaj tia ka mokaltlamachtiloya.  
Pan tlaixyauatsaktli uelis tijkopinas yeyejtsi kopintli  
tlen ta tijkita. Xijkikuilo pan tlaixyauatsaktli tlen ta  
tijmati tlan yoltok uan tlan axkana.



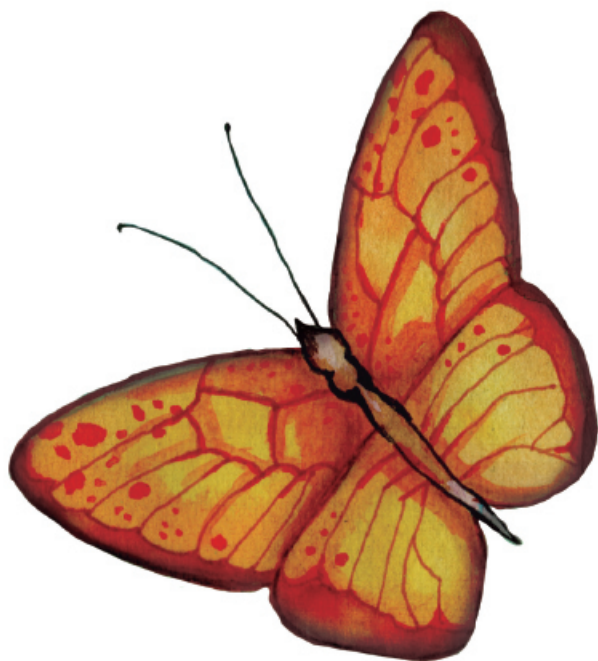




## La diversidad de la vida

Sentado frente al portal de mi casa, quedé sorprendido de ver que mis gatos y perros, si bien se parecen, son distintos; pero también los cerdos, las vacas, las gallinas y los totoles. Sus colores, formas, tamaños y olores los hacen ser únicos.

Los animales son muy diferentes a las plantas. Algunas de las plantas de mi casa son enormes, más grandes que los animales, y otras son tan pequeñas que apenas se pueden ver, pero al igual que con los animales, sus colores, formas, tamaños y olores las hacen ser únicas.



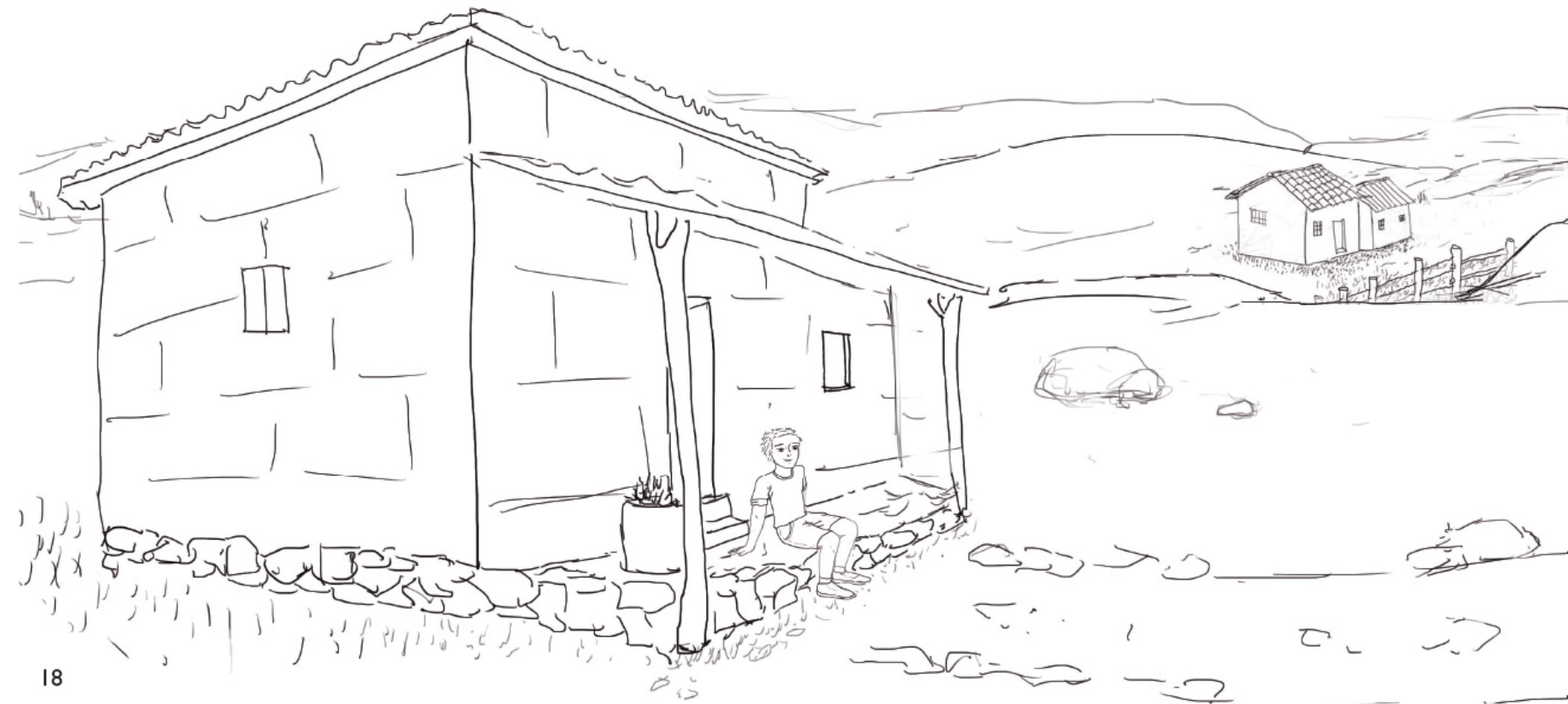
## Tlen yoltoke

Nimoseuitok nokaltekampa, nimoixtemamajti kemaj nikitak no mistoua uan no chichiua, tlan kena kakatlachiya, nochi seyatike; nojkiya ne pitsomej, kuekuemej, piomej uan totolimej. In tlatlapayo, in kenijkatsayo, in ueyixka, in potejyo, kinmaka in neskayo.

Ne yolkamej seyatike ika ne xiuimej. Sekij xouimej tlen nocha tlauei ueuextike, tlauei uakapantike, uakapantike kej axne yolkamej, sekinok tlauei pilkuekuetsitsi tlen kaoui moixnextiya, iuijkal kejne yolkamej, in tlatlapayo, in kenijkatsayo, in ueyixka uan in ajuiaka, kinmaka in neskayo.

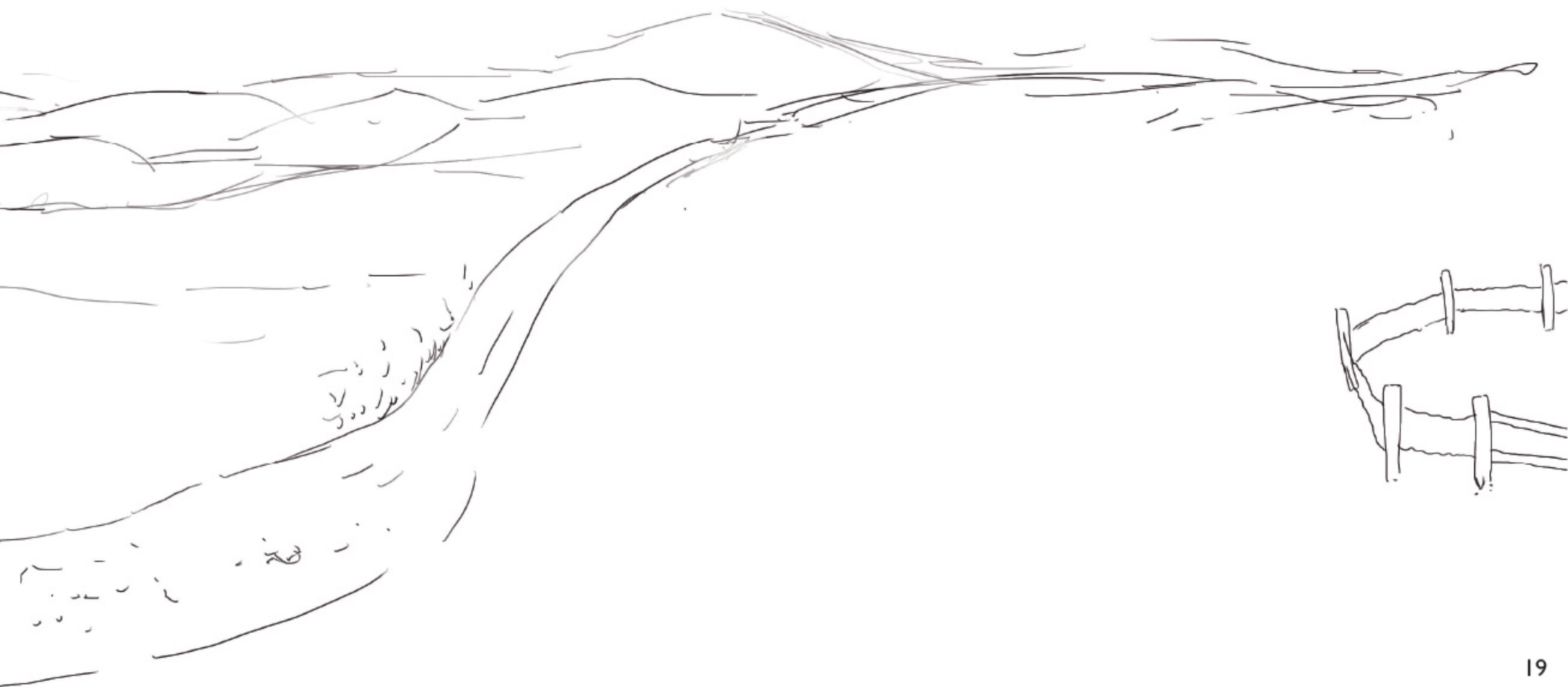
# ¿Qué ves desde el portal de tu casa?

Dibuja los seres vivos que hay en tu casa.



# ¿Mokaltemkuapa tlachketl tikin uakaita?

Xikopina tlachkemej yoltoke tlen itstoke mocha.

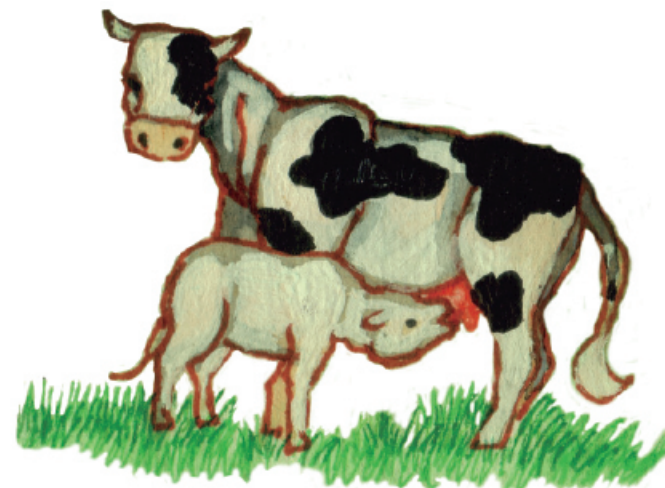




## A la luz del Sol

*Kikiriki*, el gallo nos levanta con los primeros rayos del Sol, la gallina cloquea y come lombrices en el patio de la casa. El becerro toma leche de su madre y nos comparte un poco. Más tarde cuidamos a los borregos que deben pastar y se escucha al carpintero que golpea con su pico los troncos de los árboles para comer insectos.

Esto y mucho más sucede durante el día y todo cambia cuando el Sol se oculta.



## Tlanestok

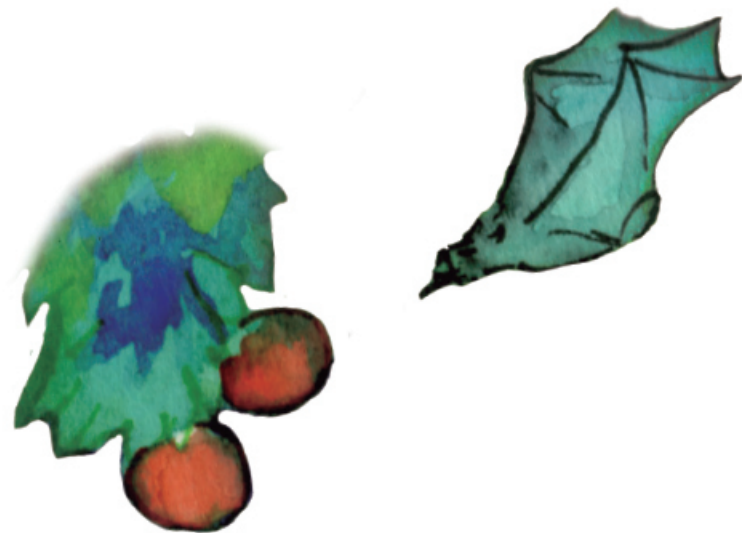
*Kikiriki*, kuapelech tech eua kemaj tlanestiuala, tenanpio mokechkechoa uan kinkua okuilimej ne kalteno. Becerrox kioni chichialayotl tlen inana uan techmaka se achi. Tlakojtona tikinmokuitleiuya ichkamej ma sakakuaka uan mokaki kuateketl kitsotsopitsa ika itenchopich kuauitl ikuayo pampa kineki kinkuas pilyolkatsitsi.

Nochi pano kemaj tonatoj uan nochi mokuapa kemaj Tonati motlatiya.

## Durante la noche

El ladrido del perro nos despertó en la noche, ¿qué pasa, no todos duermen?

Al mirar el patio, a pesar de estar oscuro, perros y gatos corren a buscar a un pequeño zorro que se ha metido; más allá los murciélagos comen frutos y la lechuza caza un pequeño ratón. Las arañas se mueven con mayor tranquilidad.




## Tlayoua

Chichi iteajua tech ixiti tlayoua, ¿kenke, axkana nochi kochi?

Kemaj ni ontlachiski kalteno, katsa tlatsintlayoua, chichimej uan mistomej motlaloua kitemotinemi se kuekuetsi kuetlaxkoyotl tlen kalaki; achi ne tsotsomej kikuaj tlatsopelkayotl uan kuamojmotli ki itskiya se kuekuetsi kimichi. Tokamej momojlinia ka inyeyekampa.

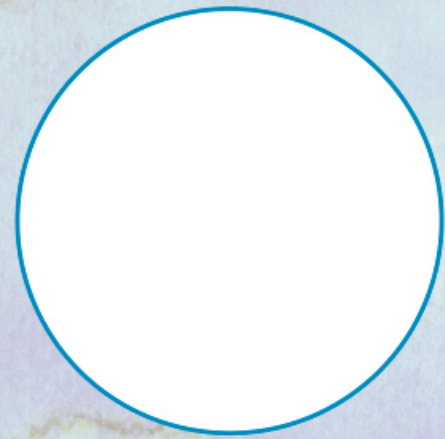
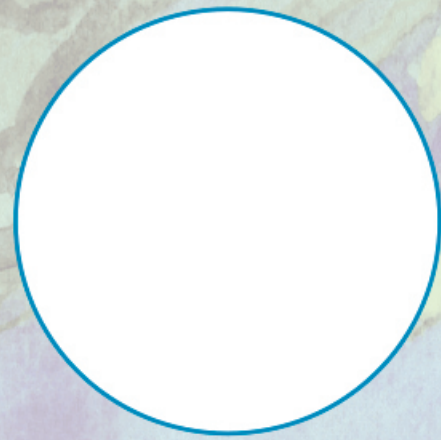
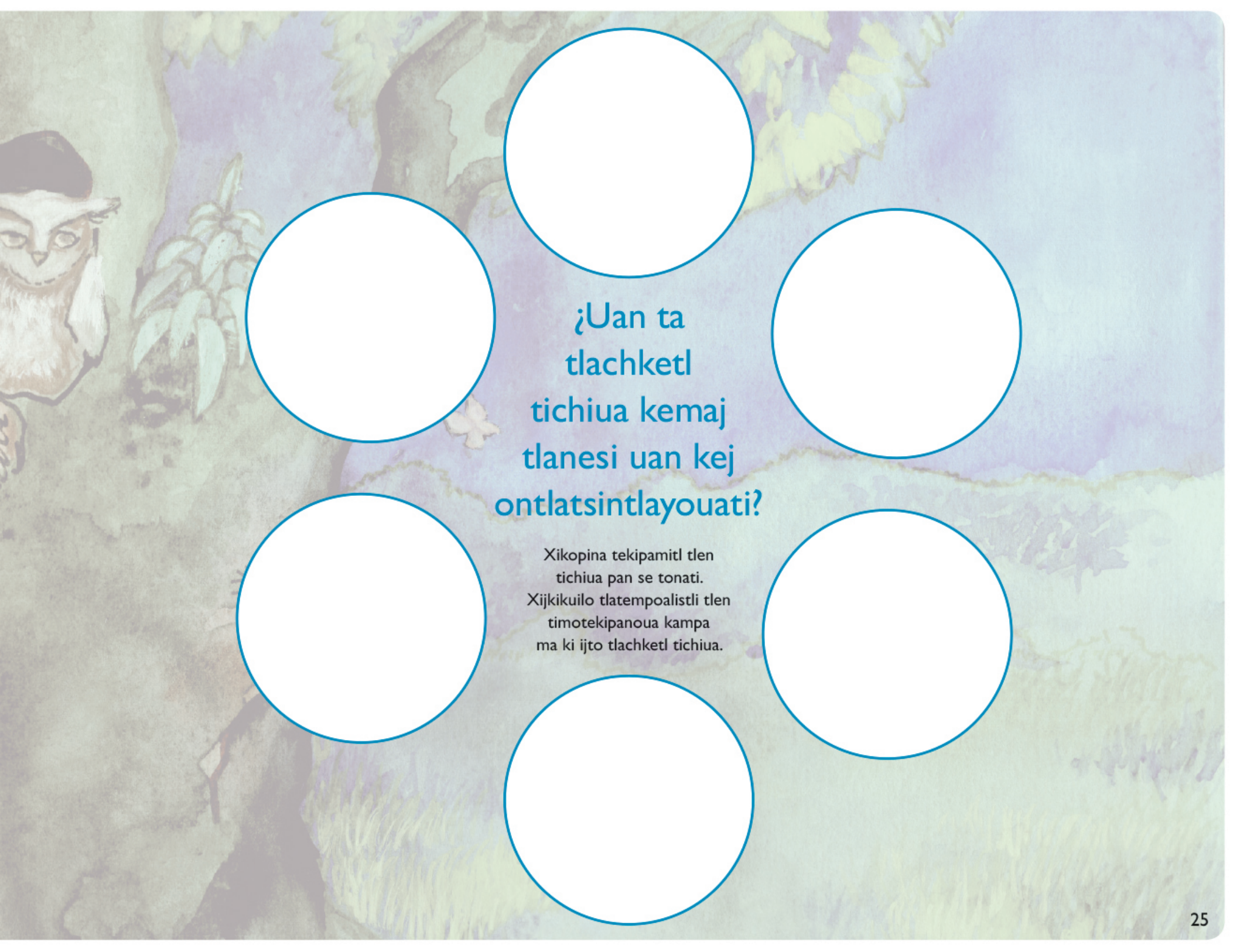




The background is a watercolor-style illustration of a landscape. It features several trees with dark, gnarled trunks and sparse, light-colored foliage. In the lower right corner, a person is partially visible, wearing a hat and a light-colored shirt. The overall color palette is muted, consisting of various shades of brown, tan, and green.

¿Y tú  
qué haces desde  
que sale el Sol  
hasta que anochece?

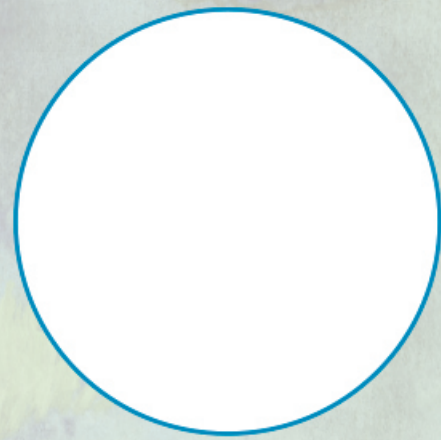
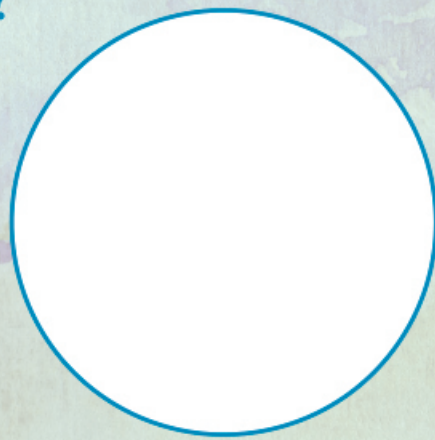
Dibuja las actividades que haces  
a lo largo del día. Escribe en cada  
caso una leyenda que  
indique lo que haces.



¿Uan ta  
tlachketl  
tichiua kemaj  
tlanesi uan kej  
ontlatsintlayouati?



Xikopina tekipamitl tlen  
tichiua pan se tonati.  
Xijkikuilo tlatempoalistli tlen  
timotekipanoua kampa  
ma ki ijto tlachketl tichiua.





# El movimiento y los seres vivos

Casi todos los animales se mueven, algunos como las mariposas y los pájaros usan sus alas para desplazarse, los peces tienen aletas. Otros como los gatos, vacas y perros utilizan patas y nosotros usamos las piernas. Hasta las serpientes y los gusanos se mueven arrastrándose por la tierra.

¿Y las plantas? Claro, también se mueven, casi todas siguen al Sol, incluso algunas abren sus pétalos solamente en su presencia.



## Momolintli uan tlen yoltokej

Keuak nochi yolkamej momojlinia, sekij kejne papalomej uan totomej kitekiuiya in eltlapal tlen ika patlantinemi, michimej kipia in aetlapal. Sekinok kejne mistomej, kuekuemej uan chichimej kitekouiya imetsxopil uan tojuanti tijtekiuiya tomets. Koamej uan pilokuiltsitsi momojlinia mouatanitinemi pan tlali.

¿Uan xiuimej? Nojkiya, nojkiya momojlinia, keuak nochi itepotsko youi Tonati, sekij kitlapoua inxochiyo kemaj nestok.

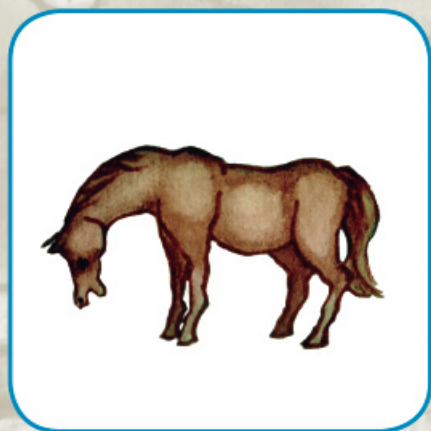
## ¿Todos se mueven igual?

Escribe debajo de cada cuadro de qué manera se mueven estos animales y plantas.



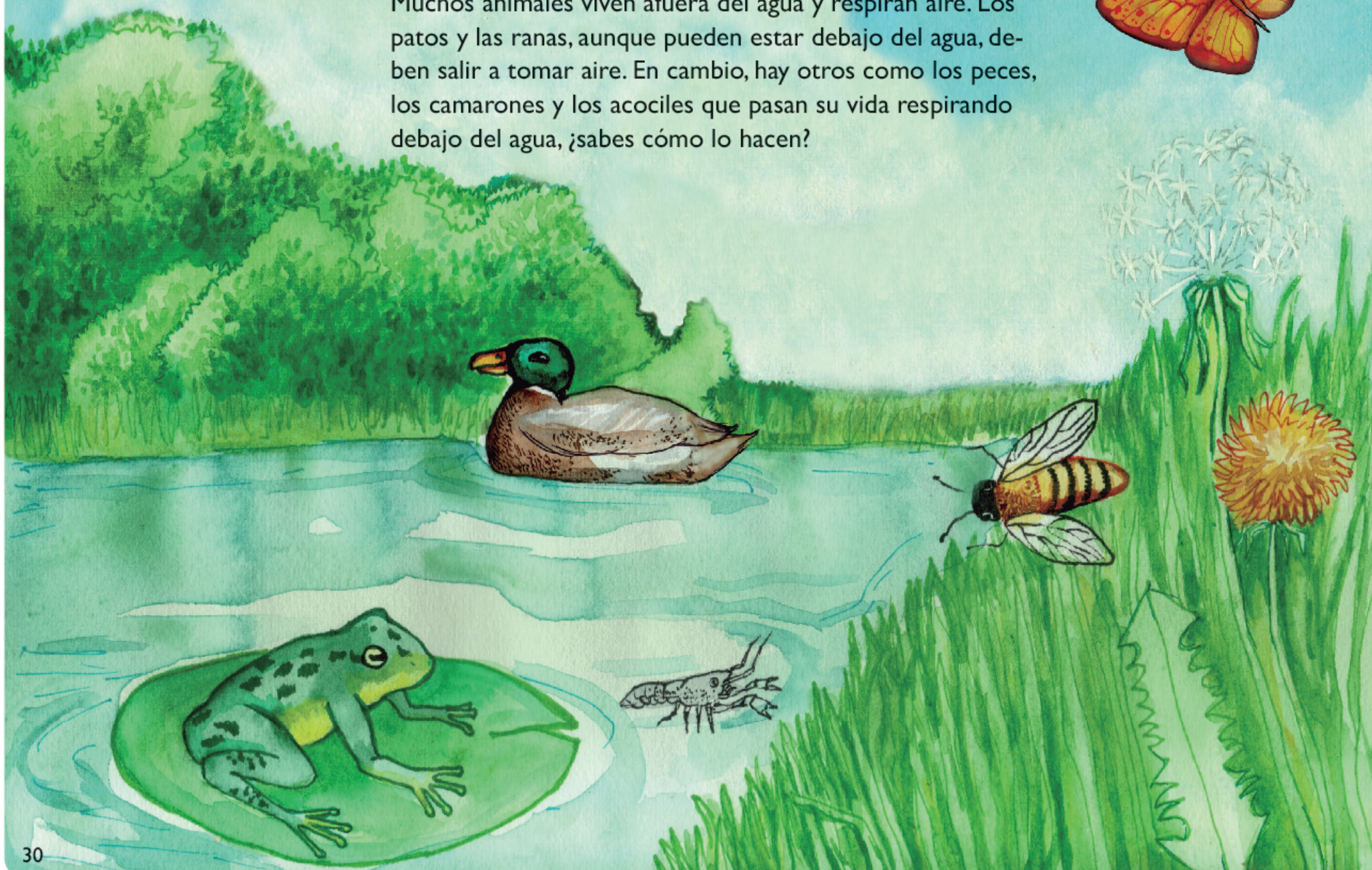
## ¿Nochi atlak iuikalpo momojlinia?

Xijkikulo tlatsintla pan tlaixyauatsaktli kenijkatsa momojlinia yolcamej uan xiuiamej.



# La respiración

Todos respiramos, pero, ¿lo hacemos de la misma manera? Muchos animales viven afuera del agua y respiran aire. Los patos y las ranas, aunque pueden estar debajo del agua, deben salir a tomar aire. En cambio, hay otros como los peces, los camarones y los acociles que pasan su vida respirando debajo del agua, ¿sabes cómo lo hacen?



# Tlaiyojtilistli

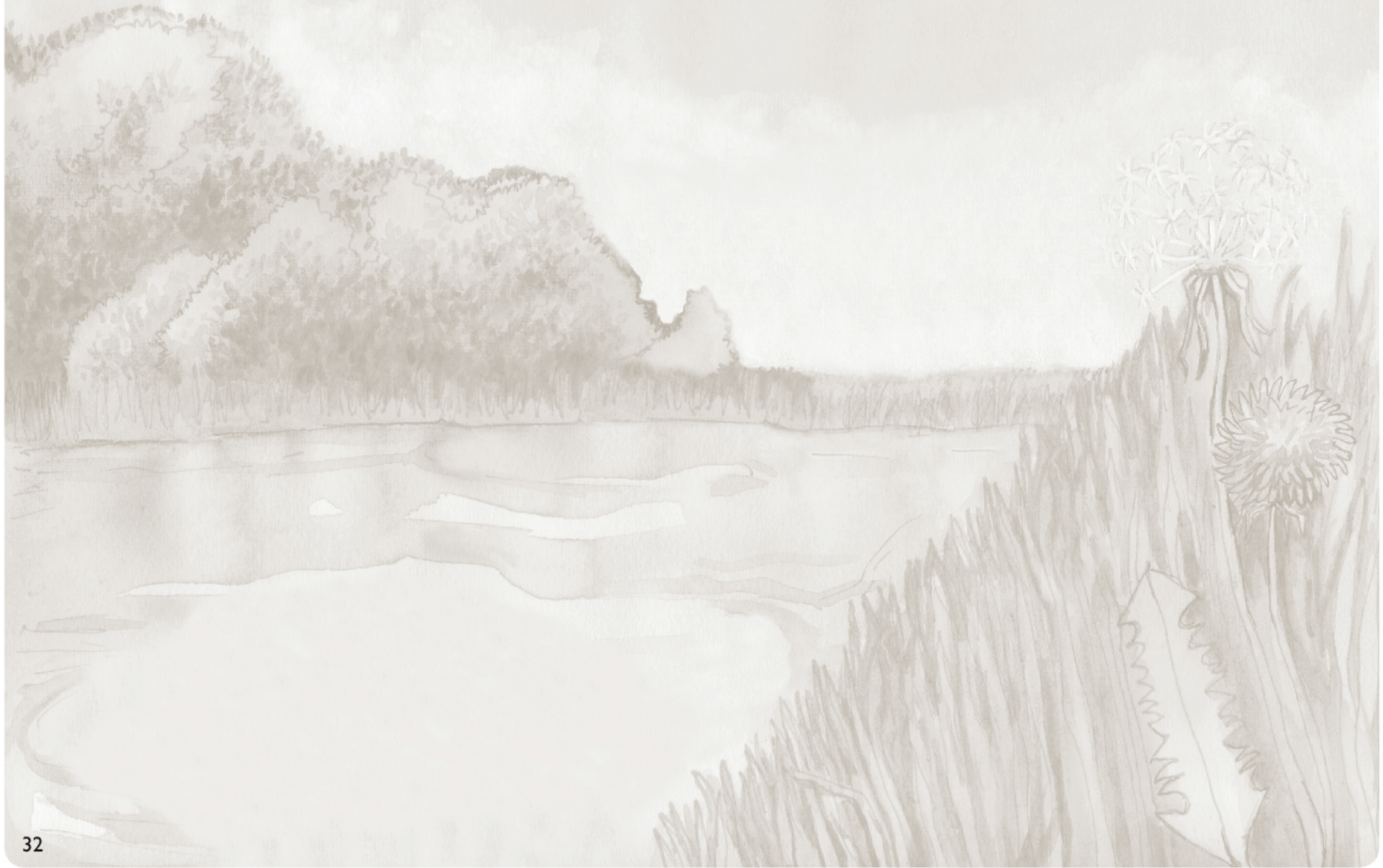
Nochi titlaiyojkui, ¿atlak nochi san seya tichia?  
Miak yolkamej axkana itstoke pan atl pampa ki  
iyojkui ejekatl. Patoxmej uan kalamej, katsa ueli  
itstoke pan atl, nojkiya moneki pankisase ki  
iyojtilanase ejekatl. Sekinok kejne michimej,  
kosolimej uan xilimej mopanoltiya tlaiyojuitinemi  
pan atl, ¿timati kenijkatsa kichia?





## ¿Cómo respiran los animales que conoces?

Dibuja a los animales que tú conoces en el lugar donde pueden vivir y respirar.



## ¿Kenijkatsa tlaiyojkui yolkamej tlen tikinixmati?

Xikinkopina yolkamej tlen ta tikinixmati kanke itstoke uan tlaiyojkui.

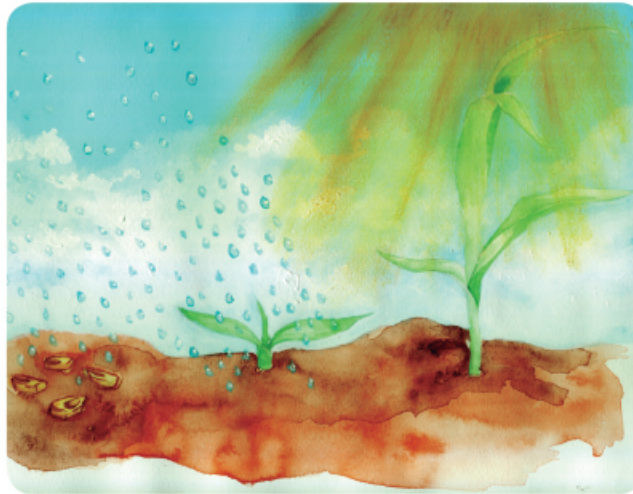


# El ciclo de vida del maíz

Para comer un elote hay que esperar a que sea época de cosecha.



Primero hay que preparar la tierra y sembrar las semillas.



Poco a poco vemos cómo las matas brotan y crecen.

Achtoui moneki mokualchluas tlali uan motokas sintli.



Tijkita yolik moixkokopetstiuala uan moskaltiya toktli.

# Ke moskaltiya sintli

Tla tijkuas se elotl moneki tichiyas kemaj tlaelotiyaya.



Al final sólo queda ayudar en la cosecha para poder disfrutar del rico elote.

Si vemos los jilotes es que pronto tendremos elotes.  
Los elotes han crecido y cambiado de forma.

Kemaj tijkita tlaxilotiyaya uankino nopa onkasa elotl.  
Elotsi moskaltitok uan mokuakualchitioua.

San moneki titlapaleuise motekis  
elotsitsi ijkino uelis timachilise in  
ajuiaka.

# El ciclo de vida del manzano

¿Cuál es tu fruta favorita?

La manzana, en especial la roja, es muy jugosa.



En las huertas podemos observar muchos árboles. Cuando florecen se ven montones de abejas, mariposas y chupamirtos que llegan por el néctar. Al pasar los días se aprecia cómo salen pequeñas bolitas verdes que van creciendo y poniéndose rojas. A veces, llega a haber tantas manzanas que se caen al suelo antes de que se tenga tiempo para cortarlas, por eso los animales saborean algunas, aunque suelen morderlas y dejarlas a medias.

# Ke moskaltiya xokotl

¿Tlachketl tlatsopelkayotl tikamati?

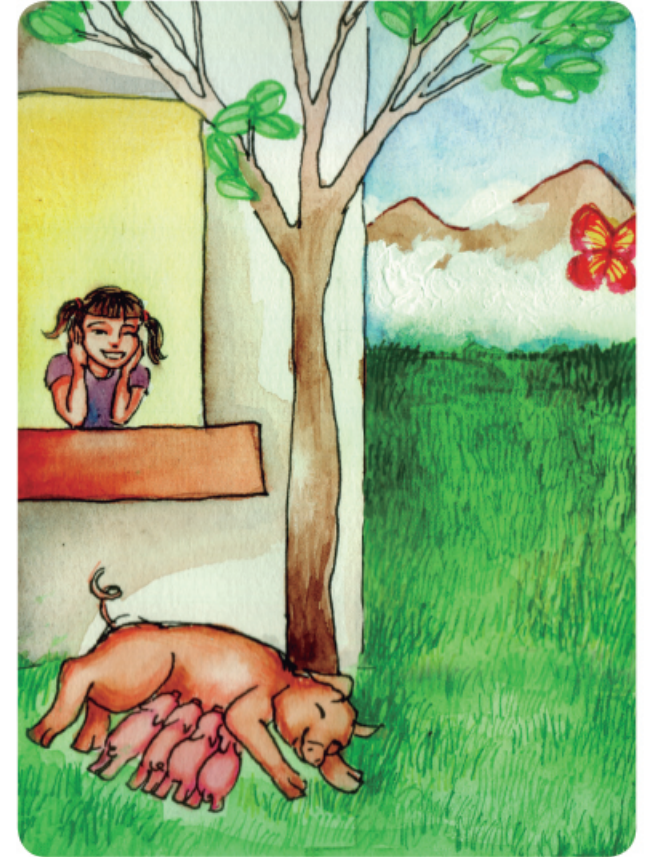
Xokotl, tlen chichiltik tlaue l ayo.



Kampa titlatotoktoke tijkita miak kuauimej. Kemaj tlaxochiyoua tijkinta miakej nekmej, papalomej uan uitsitsilmej kionalonij ipilayo. Pano tonati uan moita kenijkatsa kisa xoxokti itlajka piltolontsitsi tlen moskaltiya uan iksiti chichiltik. Kemantika, onka miak xokotl yeka peua santepeui tlalchi katsa ayikana uelis titekis, uankino yolkamej kimachiliya sekij, katsa san kitlankechiya uan san tlako kikaua.

# El ciclo de vida de plantas y animales

¿Te has dado cuenta que plantas y animales crecen distinto?

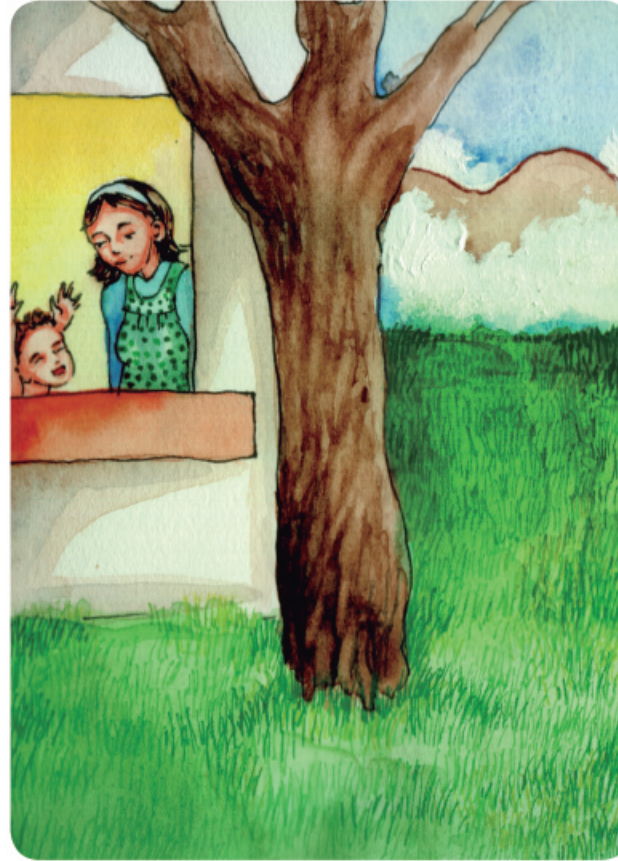
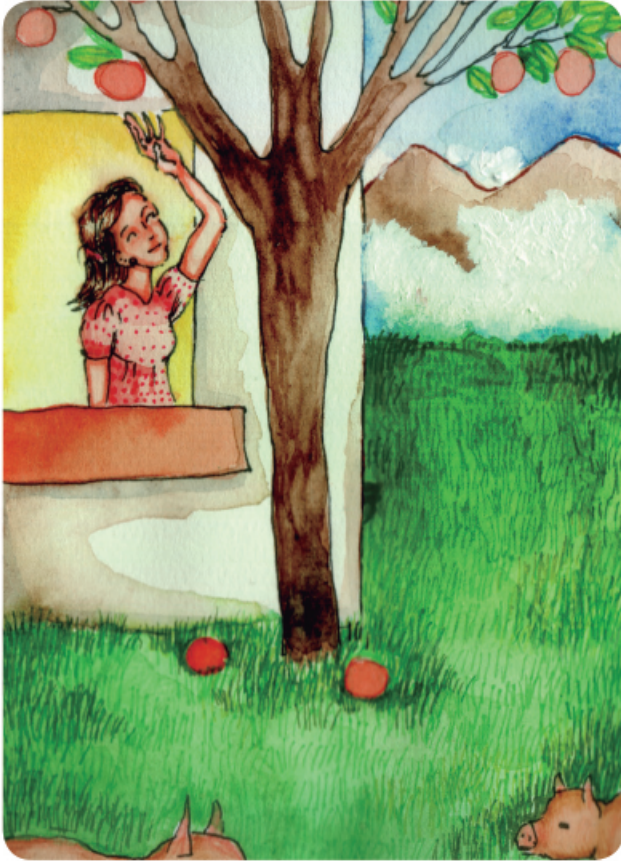


La abuelita de Lorena le contó que el manzano que cuida con tanta dedicación lo sembró desde pequeña. También le dijo que recuerda que entonces tenía una puerquita juguetona, que pronto creció y tuvo marranitos, y luego ellos tuvieron sus propios puerquitos.

Terminó diciéndole que el árbol creció, creció y creció, hasta que al fin los frutos disfrutó.

# Moskaltia xiuimej-yolkamej

¿Tikitstoj ne xiuimej uan yolkamej moskaltia seyok tlamantli?



Itonana ne Lorena kipouili tlen xokokuauitl ika kuali kimokuitlauiya kitojki kemaj eliyaya pilkuekuetsi. Nojkiya ki ijli ki ilajmiki ya uankino kipixtoya se pilpitsotsi tlen tlauei mauiltiyaya, pejki moskaltiya uan kipixki pilpitsotsitsi, uan injuanti nojkiya kipixke in pilpitsoua.

Tlanteki ki ijli nopa kuauitl moskalti, moskalti uan moskalti, sankampa ki ijto to tlajki itsopelkayotl uan uelki kimachili.



## ¿Cuál es tu animal y fruta favoritos?, ¿cómo sabes que crecen?

Dibuja cómo cambian a lo largo del tiempo.

## ¿Tlachketl yolkatl uan tlatsopekayotl tikamati?, ¿kenijkatsa tijmati tla moskaltiya?

Xitlakopina kenijkatsa mopatlatoke ika kaitl.

Mi fruta favorita es: \_\_\_\_\_

Tlatsopekayotl tlen nikamati ya: \_\_\_\_\_

Mi animal favorito es: \_\_\_\_\_

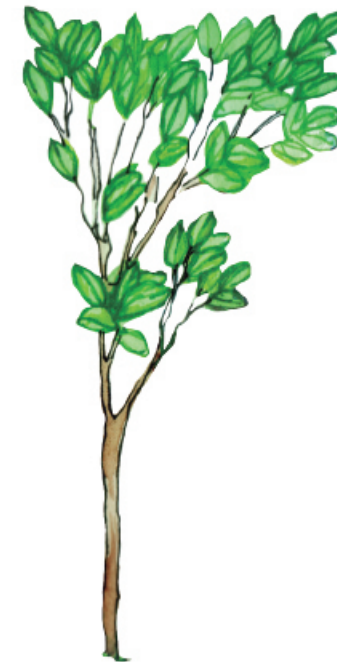
Yolkatl tlen nikamati ya: \_\_\_\_\_


# El crecimiento

¿Todo crece igual? Las personas crecen y los animales también.

Por otros relatos, sabes que los elotes y las manzanas inician su vida a partir de una semilla; al pasar el tiempo se forman plantas o árboles grandes donde aparecen frutos con un rico sabor y que poseen características alimenticias importantes para tu nutrición.

Los animales como el puerquito nacen y crecen y cambian sus características conforme pasa el tiempo, es decir, se desarrollan hasta su etapa adulta. ¿Sucede lo mismo con tu fruta y animal favoritos?



## Moskaltili

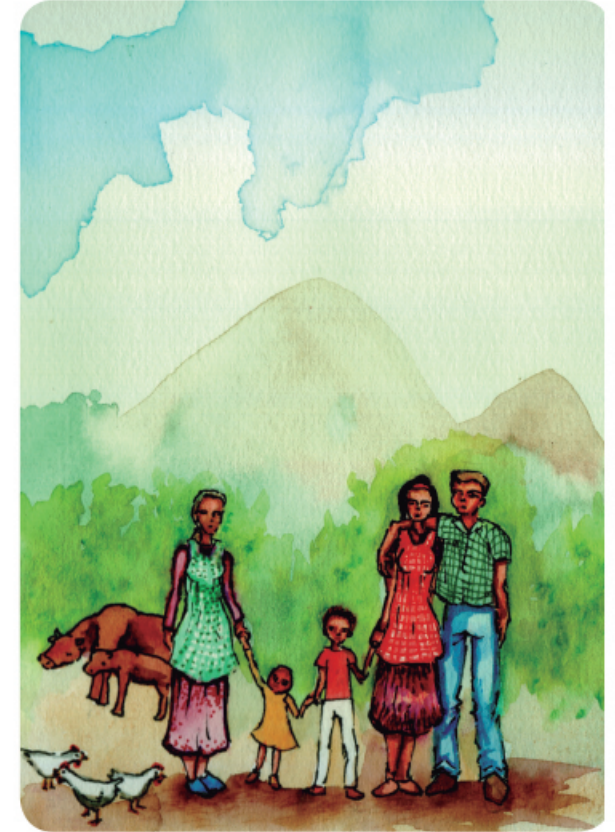
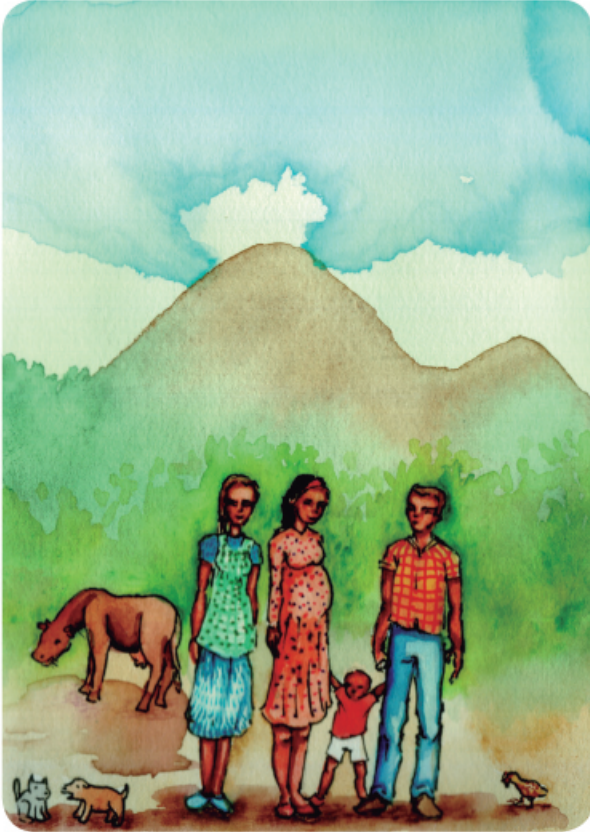
¿Nochi moskaltiya sanseya? Tlakamej moskaltiya uan yolkamej nojkiya.

Ika sekinok tlatempoalistli, tijmati tlen ne elotsitsi uan xokomej yolteua pan se xilanchtli; pano tonati uan moixnestiya kejse xiuimej uan uauajkapantik kuauimej tlen kampa tlaki ajuiyak tlatsopekayotl tlen kipia kuali tlakualistli tlen kichikaua totlamakal.

Yolkamej kejne pilpitsotsi tlakati uan moskaltiya uan mopatla in tlakayonemilis sanke pano kaitl, keuak moskaltiti sankampa kemaj ueyiya. ¿Atlak iukal pano ka mo tlatsopekayotl uan mo yolkatl tlen tijkinamati?

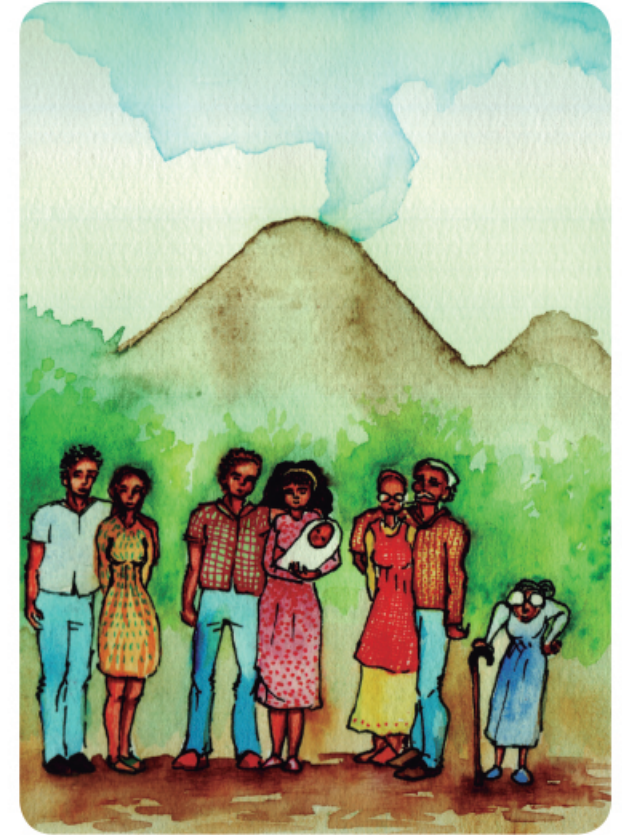
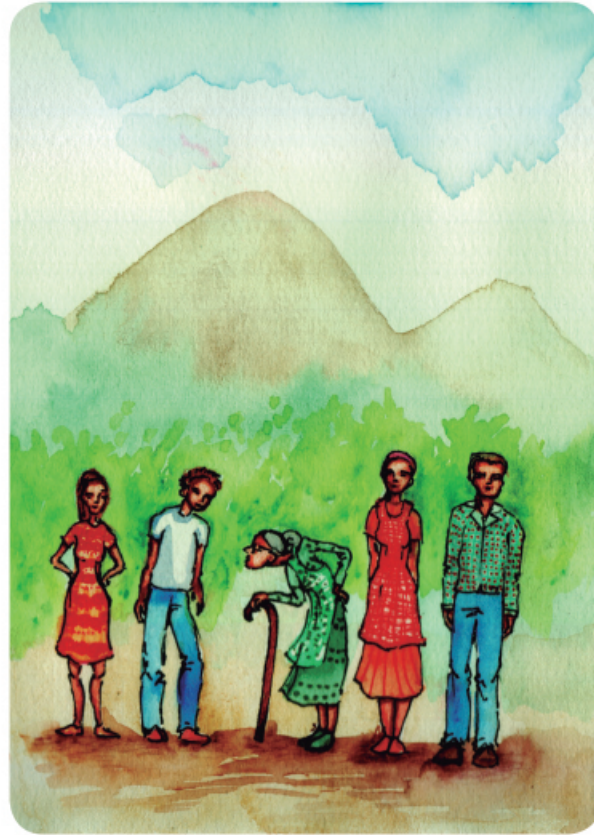
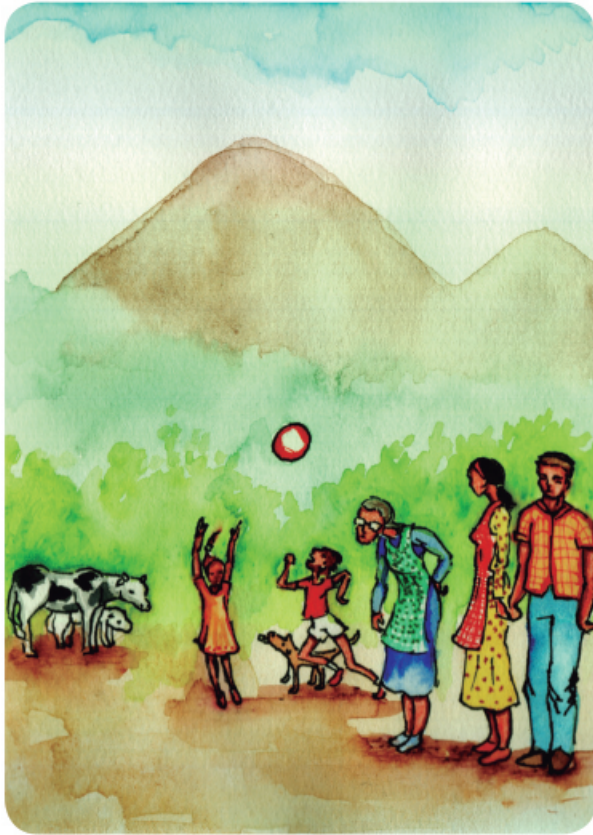


# Mi historia familiar



Miguel dibujó el paso del tiempo en su familia. Comenzó con sus padres, su abuela y su hermano cuando estaba en la panza de mamá, y como siempre han tenido animales, decidió dibujarlos también. La parte más fácil fue hacerlo como son todos hoy, y lo más difícil fue pensar cómo fueron y cómo serán. También tuvo problemas para entender que nuestros animales no siempre serán los mismos, porque su vida es más corta que la nuestra. Fue divertido imaginar que la familia crecerá.

# Tlatempoalistli tlen nochanekamej




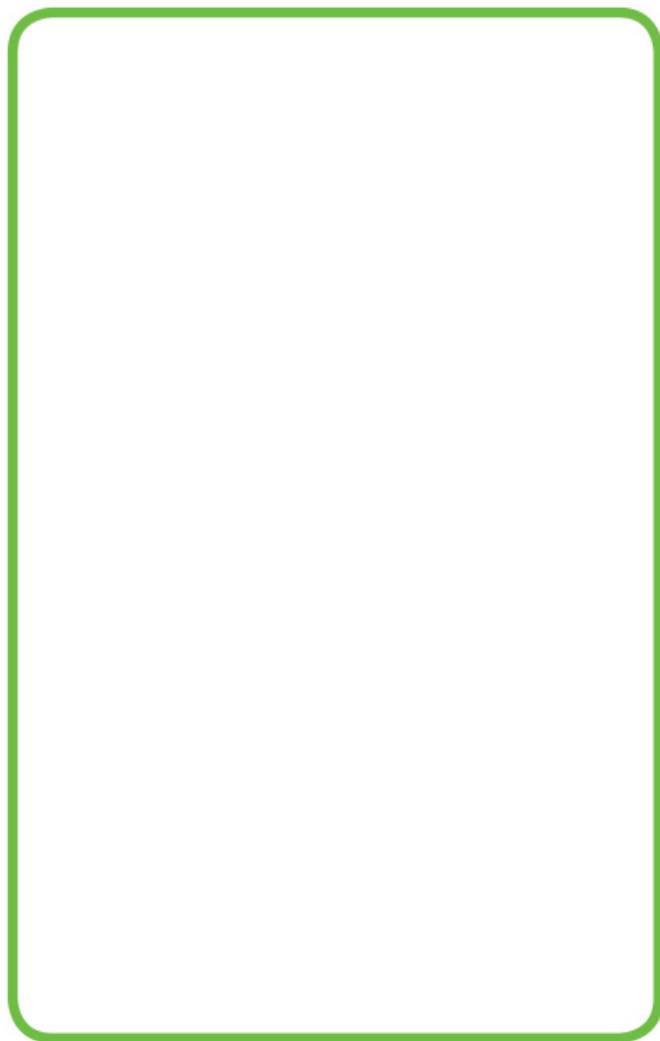
Miguel tlakopinki in panoltikayotl kauitl tlen ichaneuani. Pekij pan itataua, itonana uan iikni kemaj itstoya inana iijtiko, uan nochipa kinpichtiualtoke yolkamej, mo ijli nojkiya ma kinkopina. Tlen axkana oui kichiki kenijkatsa ixnesi nama, tlen oui mokuanejnemili kenijkatsa eliyaya uan elise. Nojkiya oui kikuamachili kejne yolkamej axkana nochipa itstose inijuanti, pampa axkana uajka itstoke ke tojuanti. Yolmauilti mokuananemili kejne tochanekamej mo miakilisej.

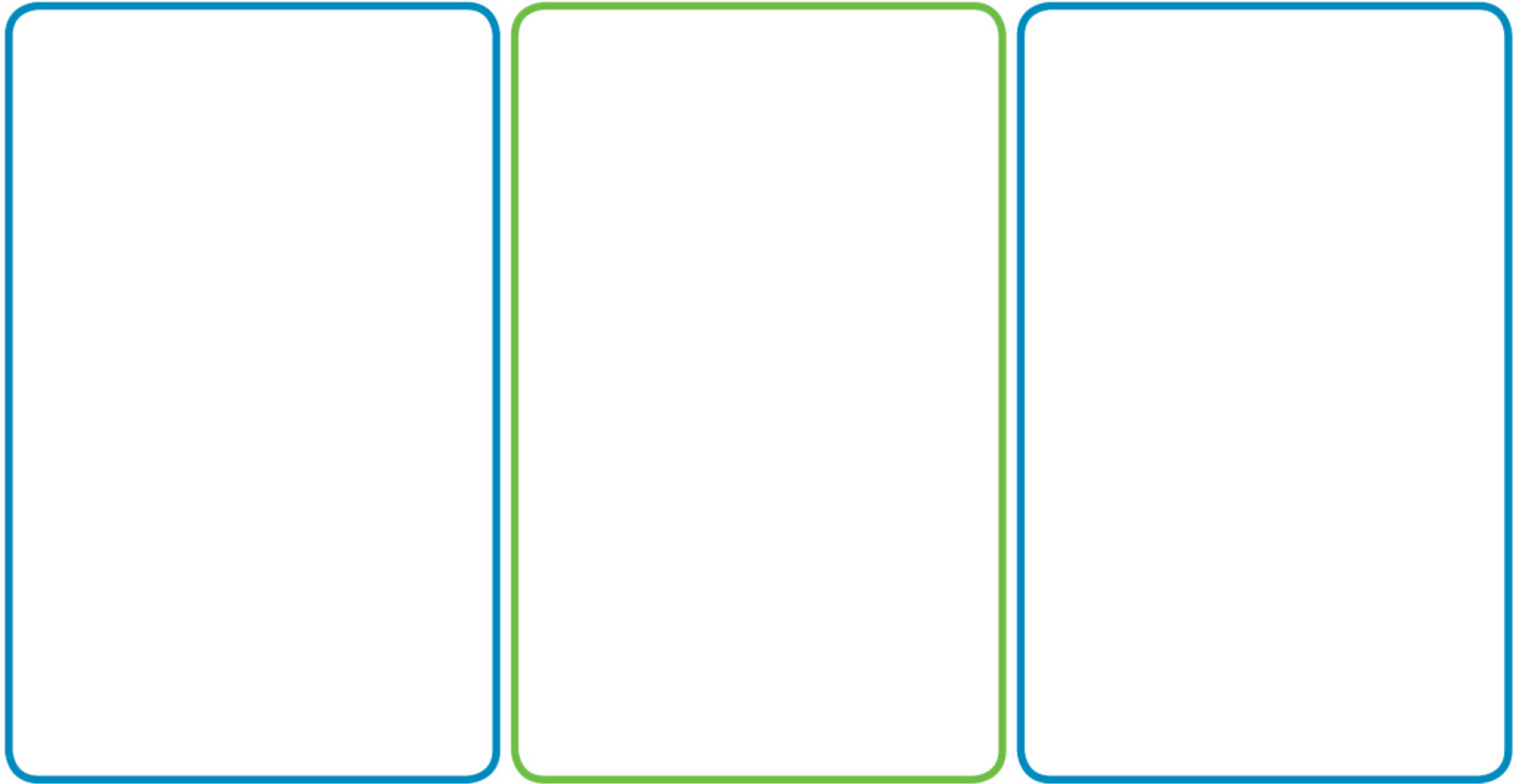
## ¿Y cómo ha cambiado tu familia a lo largo del tiempo?

Dibuja cómo ha cambiado tu familia, describe los cambios que has observado.

## ¿Kenijkatsa mopatlatokej mochanenkaua ika kaitl?


Xikopina kenijkatsa mopatlatoke mochanenkaua, xijkikuilo tlen tikitstoj mopatlatok.







Tlen Yoltoke Lo Vivo se terminó de imprimir el 30 de septiembre de 2014. El tiro consta de 1500 ejemplares impresos en offset sobre papel bond blanco de 120 gramos y cubierta de cartulina sulfatada de 16 puntos. Para su composición se utilizaron los tipos Gill Sans de 14/15 pts.

A watercolor illustration of a mountain landscape. In the background, a large mountain peak is visible. In the middle ground, a church with three domes and crosses on top sits on a hillside. A river flows through a valley in the foreground. The scene is framed by dark, jagged shapes representing foliage or a cave entrance. On the right side, there are colorful, striped patterns resembling butterfly wings or a snake's tail.

Universidad Nacional Autónoma de México  
Centro de Ciencias Aplicadas y Desarrollo Tecnológico